

Maison de Site - Panoramique du Puy-de-Dôme - Natural Lava - France



LAVA, A CUSTOMIZABLE MATERIAL FOR THE FLOOR AND CLADDING

Tile dimensions can be made-to-measure, depending on quantities and finishes required: sizes range from the standard 15 x 15 cm to 120 x 60 cm.

Tile thickness varies according to where and how the tiles are to be used. The colors illustrated are for guidance only. Shades of grey are subject to variation according to when/where quarried.

LA LAVE, UN MATÉRIAU PERSONNALISABLE POUR LES SOLS ET LES MURS

Les formats de carreaux peuvent être réalisés sur mesure, en fonction des quantités et des finitions, depuis le classique format 15 x 15 cm jusque 120 x 60 cm.

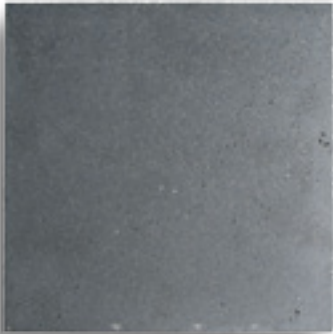
Les épaisseurs des carreaux peuvent varier en fonction de la destination ou du type d'utilisation.

Les couleurs sont non contractuelles. Les nuances de gris sont susceptibles de varier selon l'extraction.

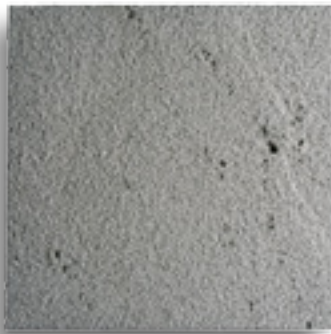


Hall - Natural lava stone - Rueil-Malmaison (France)

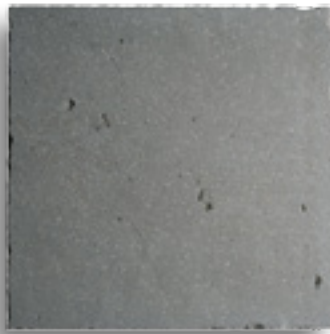
HONED / ADOUCIE



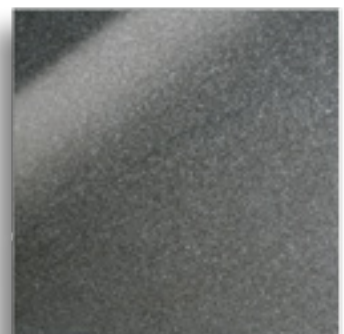
BUSH HAMMERED / BOUCHARDÉE



AGED / VIEILLIE



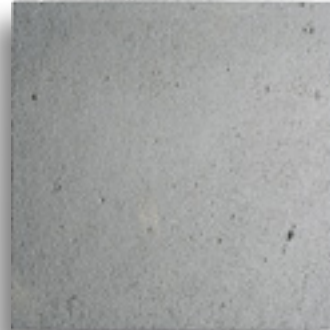
POLISHED / POLIE



BRUSHED / BROSSÉE



FILLED / RECTIFIÉE



LAVA, A 100% NATURAL MATERIAL

There is a wide range of surface finishes available nowadays.

The Pyrolave solution is 100% natural, so Pyrolave tiles blend perfectly with both modern and more traditional decors.

Used for many centuries for building and cladding, natural lava is frost-proof, acid-resistant and extremely hard-wearing. Its grey coloring gradually fades to the characteristic shade found in natural lava. Indoors or out, natural lava flooring will really make your project stand out.

LA LAVE, UN MATÉRIAU 100% NATUREL

Les finitions de surface sont aujourd'hui variées.

Pyrolave propose une solution 100% naturelle permettant d'intégrer la lave dans des ambiances modernes ou plus classiques.

Utilisée depuis plusieurs siècles en architecture et en revêtement, la lave naturelle est ingélive, résiste aux acides et s'use difficilement. Sa teinte grise se fonce à l'usage pour atteindre une couleur caractéristique des laves. En intérieur ou en extérieur, un sol en lave naturelle apportera la différenciation nécessaire à vos projets.